
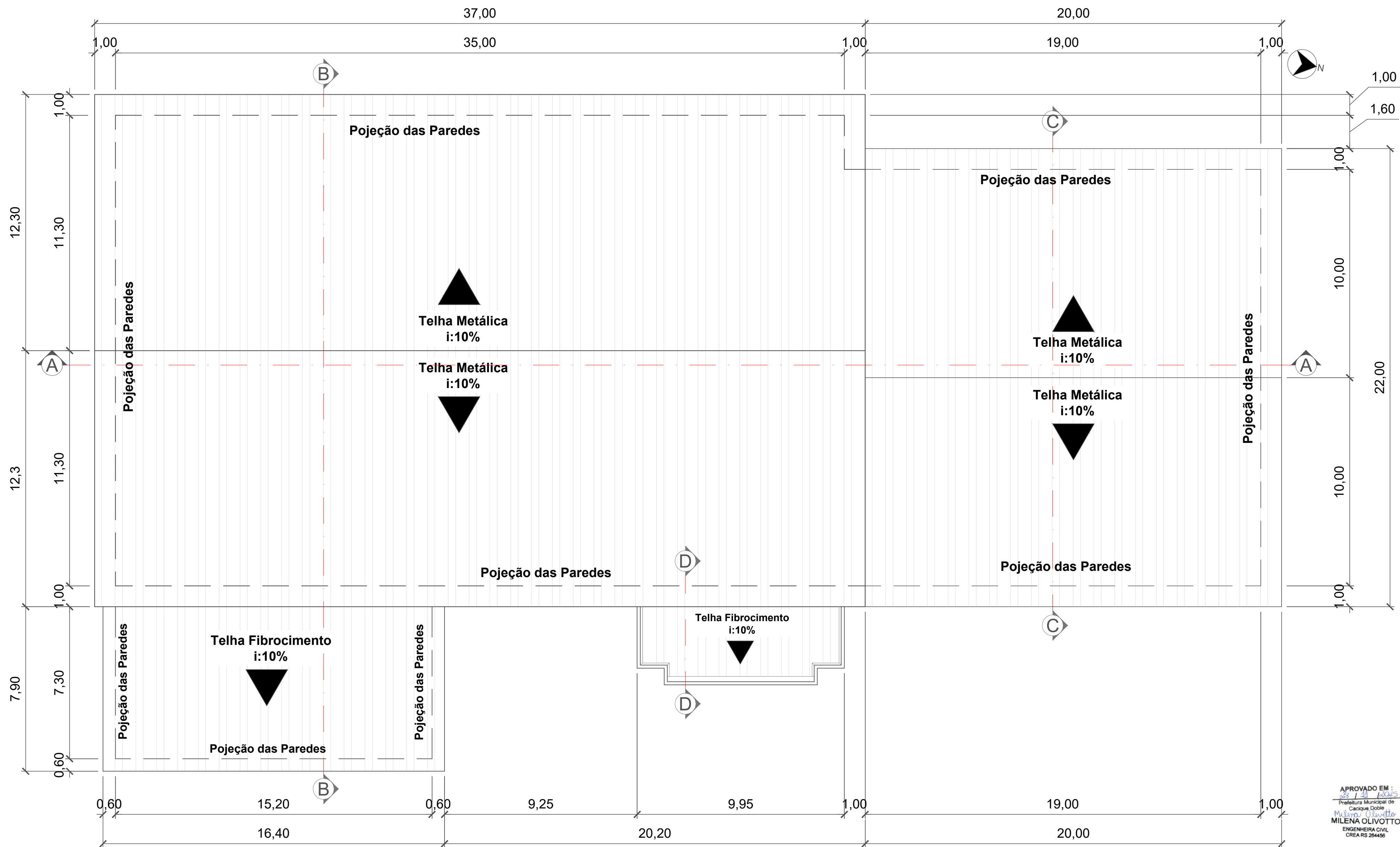


Planta de Situação/Localização
Escala: Sem Escala

 Centro de Eventos Municipal


APROVADO EM :
28/11/2025
Prefeitura Municipal de
Cacique Doble
MILENA OLIVOTTO
ENGENHEIRA CIVIL
CREA RS 264456

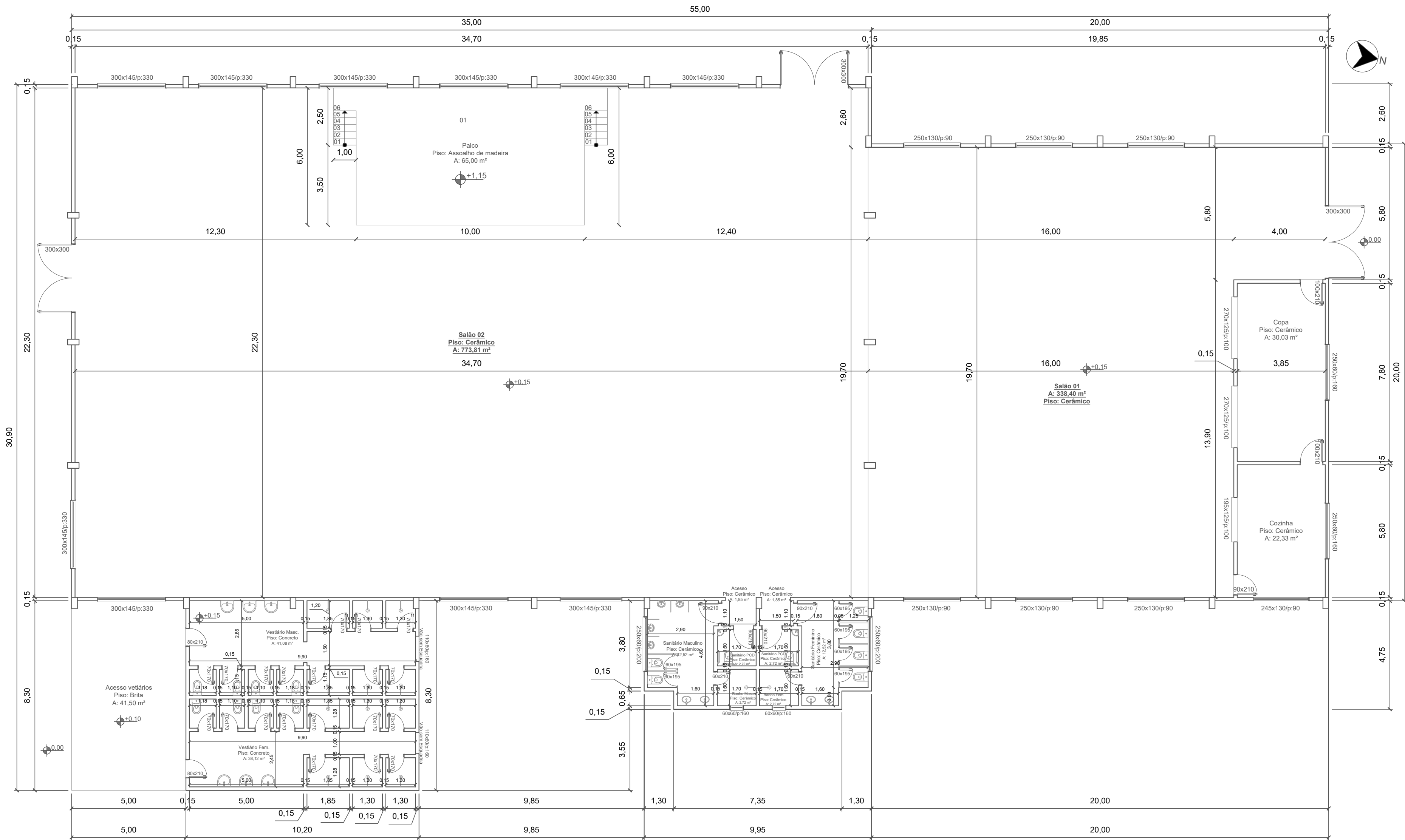
 <div>Município de Cacique Doble Estado do Rio Grande do Sul</div>		Resp. Técnico: VINICIUS DUTRA FLORES:019556 93005 <small>Assinado de forma digital por VINICIUS DUTRA FLORES:01955693005 Dados: 2025.12.01 16:19:56 -03'00'</small>	Proprietário: MARCIO CAPRINI:00 651208092 <small>Assinado de forma digital por MARCIO CAPRINI:00651208092 Dados: 2025.12.01 16:12:51 -03'00'</small>
Data : Novembro/2025		Resp. Técnico : Eng. Civil Vinícius Dutra Flores CREA/SC 118.742-1	
Escala : Indicada		Proprietário: Município de Cacique Doble - RS	
Área Total: 1.362,64m²		Obra: Reforma Pavilhão Parque de Eventos Municipal Simão Pedro Tonial	
Prancha : 01		Local : Rua Edimo Luiz Tonial, Parque de Eventos Municipal Simão Pedro Tonial	
		Conteúdo: Projeto Arquitetônico	



Planta De Cobertura
Escala: 1/125


APROVADO EM :
28/11/2025
Prefeitura Municipal de
Cacique Doble
MILENA OLIVOTTO
ENGENHEIRA CIVIL
CREA RS 264456

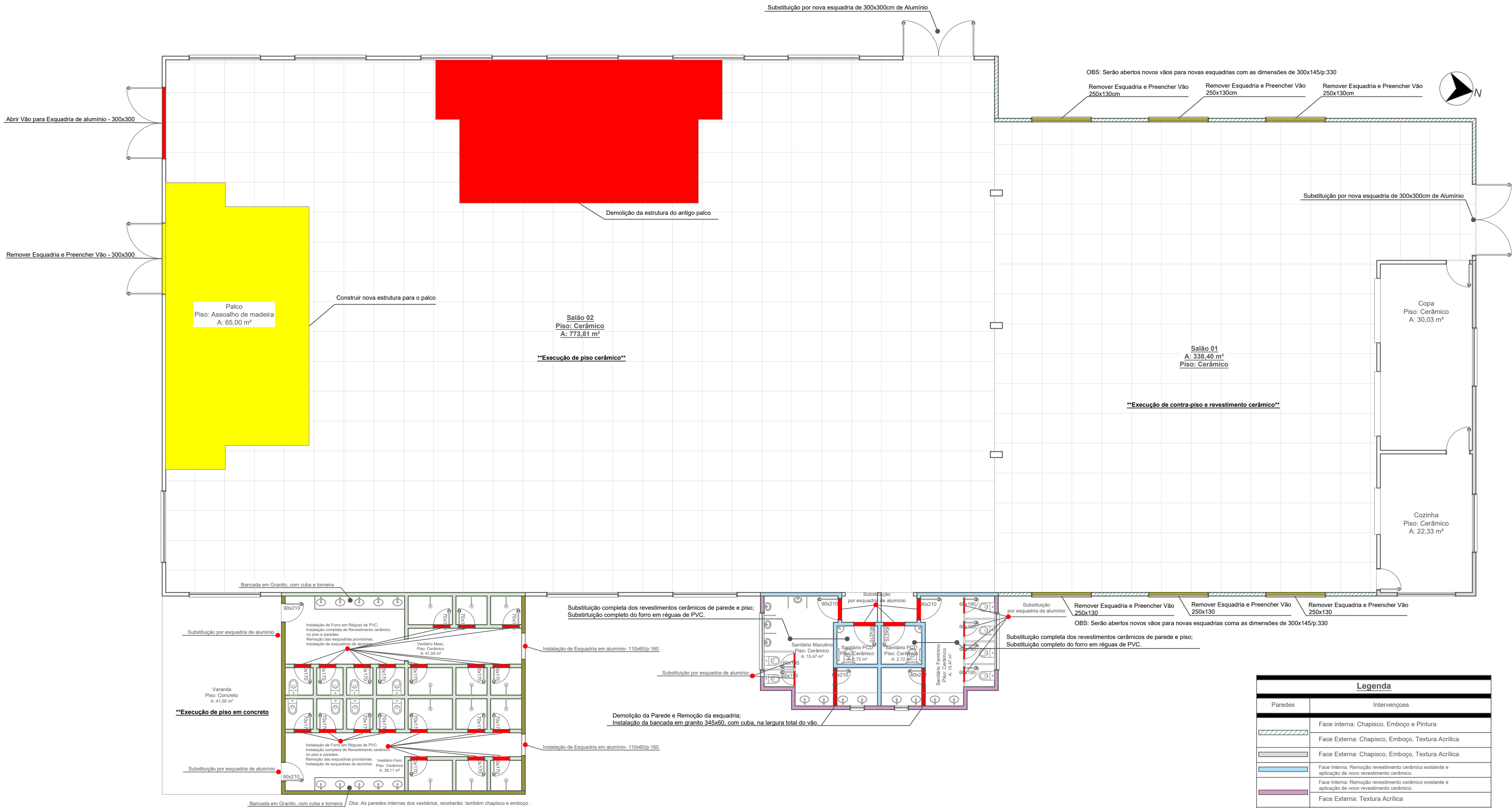
 <div>Município de Cacique Doble Estado do Rio Grande do Sul</div>		Resp. Técnico:	Proprietário:
Data : Novembro/2025		Resp. Técnico : Eng. Civil Vinícius Dutra Flores CREA/SC 118.742-1	
Escala : Indicada		Proprietário: Município de Cacique Doble - RS	
Área Total: 1.362,64m²		Obra: Reforma Pavilhão Parque de Eventos Municipal Simão Pedro Tonial	
Prancha : 02		Local : Rua Edimo Luiz Tonial, Parque de Eventos Municipal Simão Pedro Tonial	
		Conteúdo: Projeto Arquitetônico	



Planta Baixa Situação Atual
Área Total: 1.362,34m²
Escala: 1/125

APROVADO EM:
23/11/2025
Prefeitura Municipal de
Cacique Doble
Milena Olivotto
MILENA OLIVOTTO
ENGENHEIRA CIVIL
CREA RS 264456

 <div>Município de Cacique Doble Estado do Rio Grande do Sul</div>		Resp. Técnico:	Proprietário:
Data : Novembro/2025	Resp. Técnico : Eng. Civil Vinícius Dutra Flores CREA/SC 118.742-1		
Escala : Indicada	Proprietário: Município de Cacique Doble - RS		
Área Total: 1.362,64m²	Obra: Reforma Pavilhão Parque de Eventos Municipal Simão Pedro Tonial		
Prancha : 03	Local : Rua Edimo Luiz Tonial, Parque de Eventos Municipal Simão Pedro Tonial		
		Conteúdo: Projeto Arquitetônico	

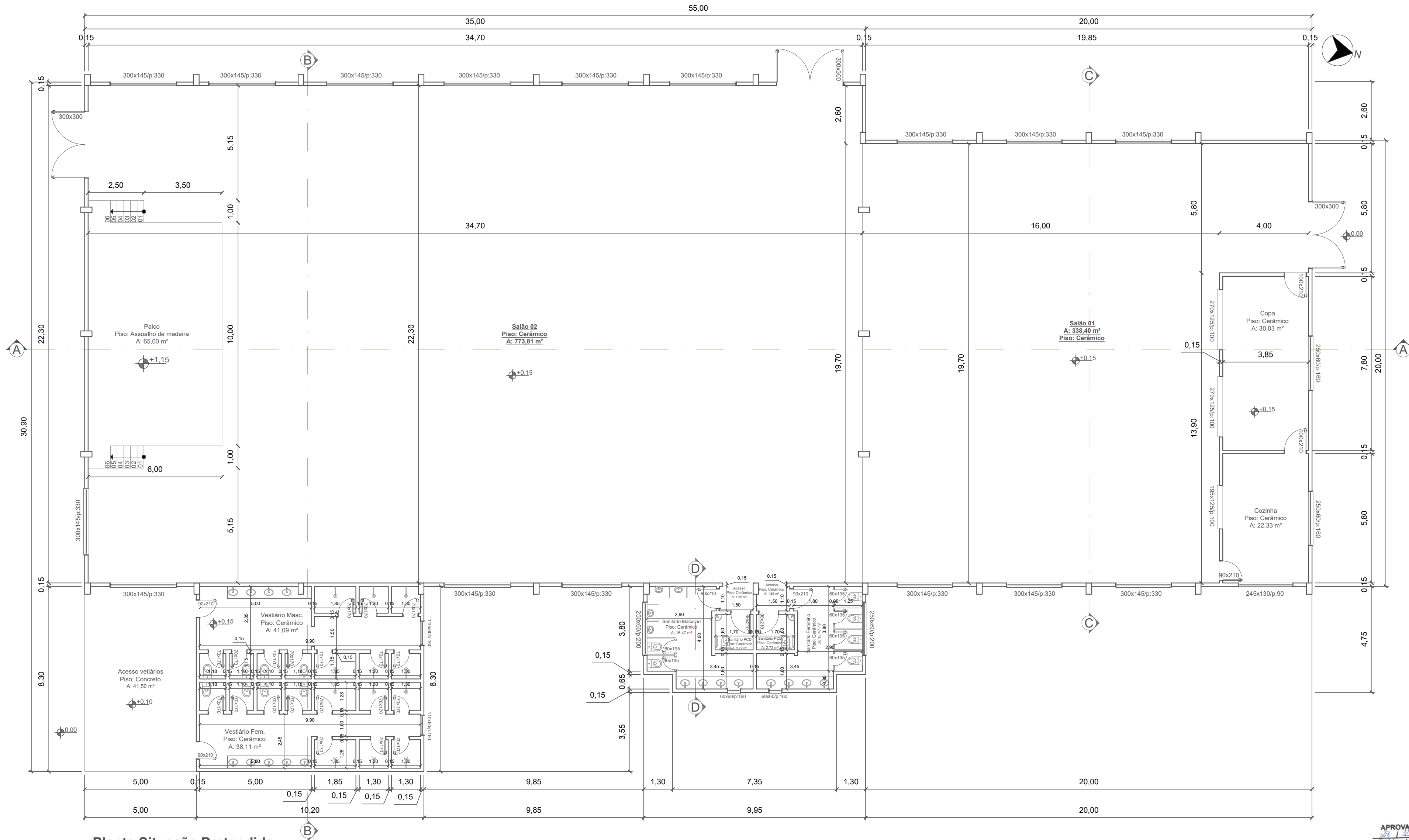


Planta Baixa de Reforma
Área Total: 1.362,34m²
Escala: 1/125

Legenda	
Paredes	Intervenções
	Face interna: Chapisco, Emboço e Pintura
	Face Externa: Chapisco, Emboço, Textura Acrílica
	Face Externa: Chapisco, Emboço, Textura Acrílica
	Face Interna: Remoção revestimento cerâmico existente e aplicação de novo revestimento cerâmico.
	Face Interna: Remoção revestimento cerâmico existente e aplicação de novo revestimento cerâmico.
	Face Externa: Textura Acrílica
	Face interna: Chapisco, emboço e revestimento cerâmico.
	Face Externa: Chapisco, Emboço, Textura Acrílica
	Face interna: Chapisco, Emboço e Revestimento cerâmico
	Demolição de parede e/ou substituição de esquadria
	Paredes a construir


APROVADO EM :
28/11/2025
Prefeitura Municipal de
Cacique Doble
MILENA OLIVOTTO
ENGENHEIRA CIVIL
CREA RS 264456

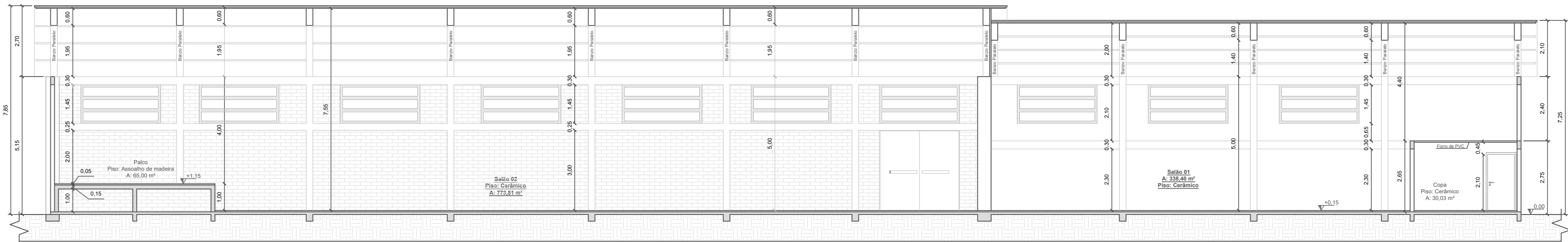
	Município de Cacique Doble Estado do Rio Grande do Sul		Resp. Técnico:	Proprietário:
	Data :	Novembro/2025	Resp. Técnico :	Eng. Civil Vinícius Dutra Flores CREA/SC 118.742-1
	Escala :	Indicada	Proprietário:	Município de Cacique Doble - RS
	Área Total:	1.362,64m²	Obra:	Reforma Pavilhão Parque de Eventos Municipal Simão Pedro Tonial
	Prancha :	04	Local :	Rua Edimo Luiz Tonial, Parque de Eventos Municipal Simão Pedro Tonial
			Conteúdo:	Projeto Arquitetônico



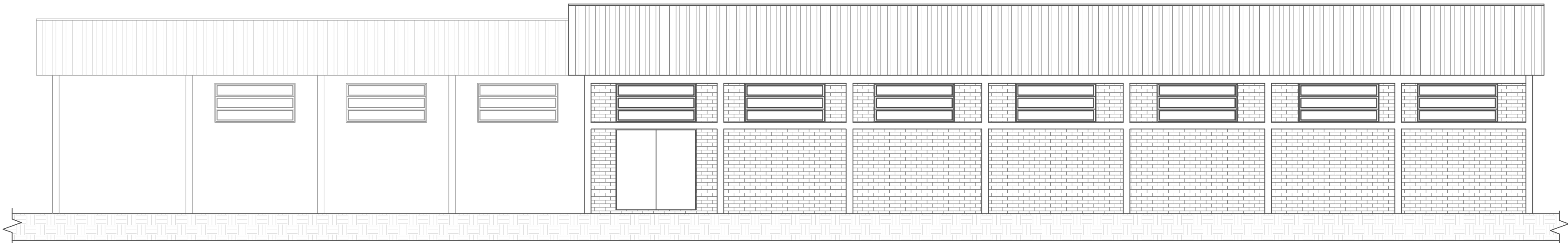
Planta Situação Pretendida
Área Total: 1.362,34m²
Escala: 1/125

APROVADO EM :
28/11/2025
Prefeitura Municipal de
Cacique Doble
MILENA OLIVOTTO
ENGENHEIRA CIVIL
CREA RS 264456

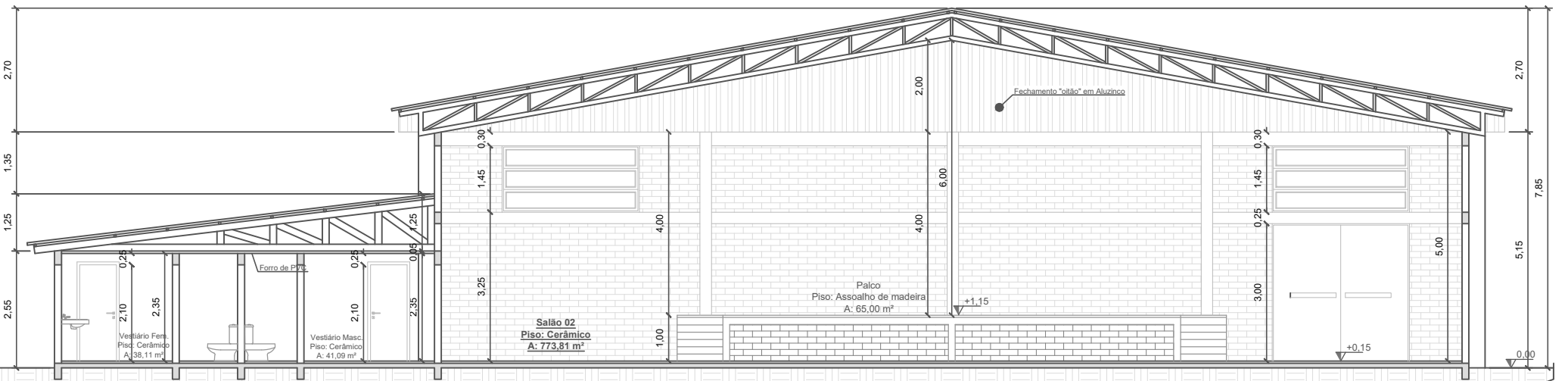
 <div>Município de Cacique Doble Estado do Rio Grande do Sul</div>		Resp. Técnico:	Proprietário:
Data : Novembro/2025		Resp. Técnico : Eng. Civil Vinícius Dutra Flores CREA/SC 118.742-1	
Escala : Indicada		Proprietário: Município de Cacique Doble - RS	
Área Total: 1.362,64m²		Obra: Reforma Pavilhão Parque de Eventos Municipal Simão Pedro Tonal	
Prancha : 05		Local : Rua Edimo Luiz Tonal, Parque de Eventos Municipal Simão Pedro Tonal	
		Conteúdo: Projeto Arquitetônico	



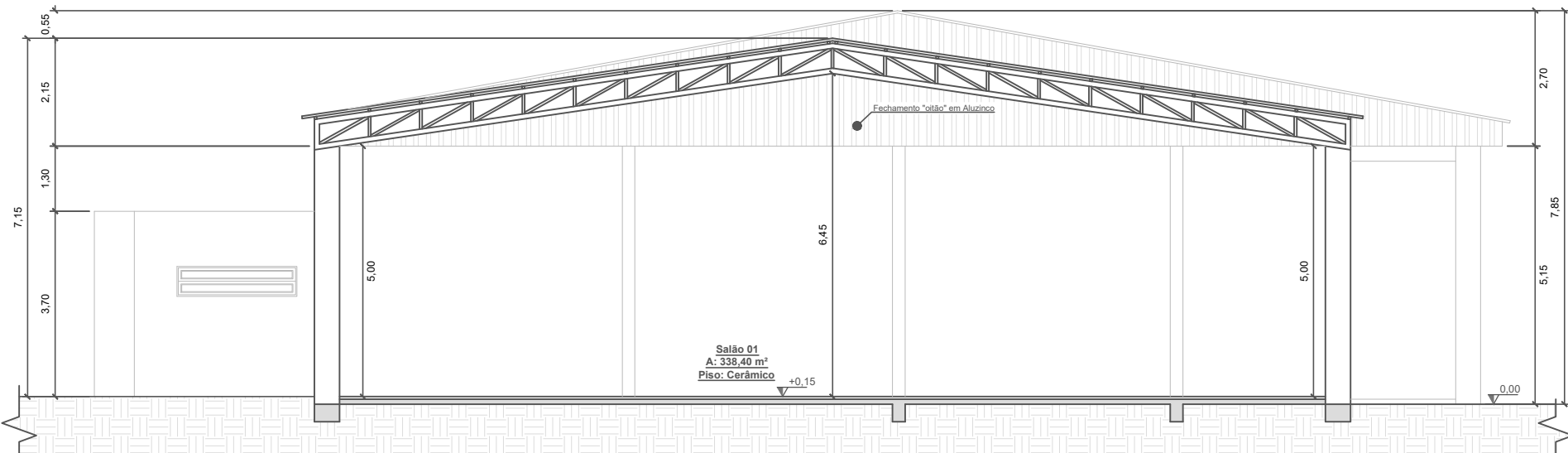
Corte AA
Escala: 1/125



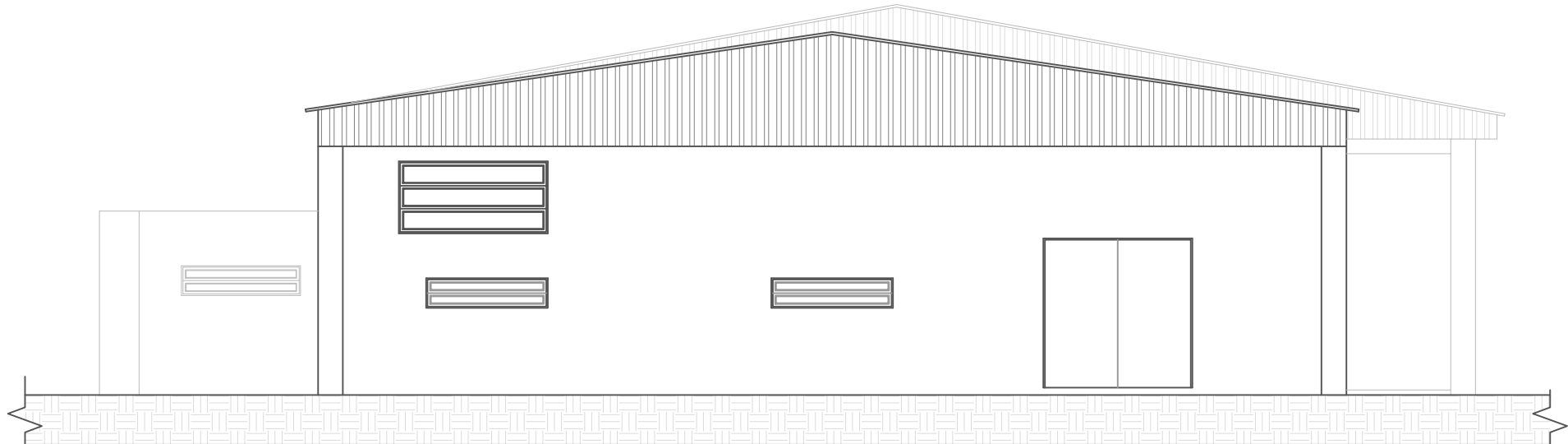
Fachada Lateral
Escala: 1/125



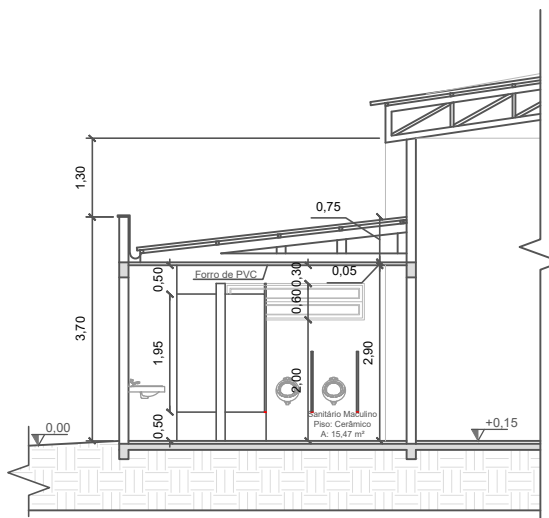
Corte BB
Escala: 1/125



Corte CC
Escala: 1/125




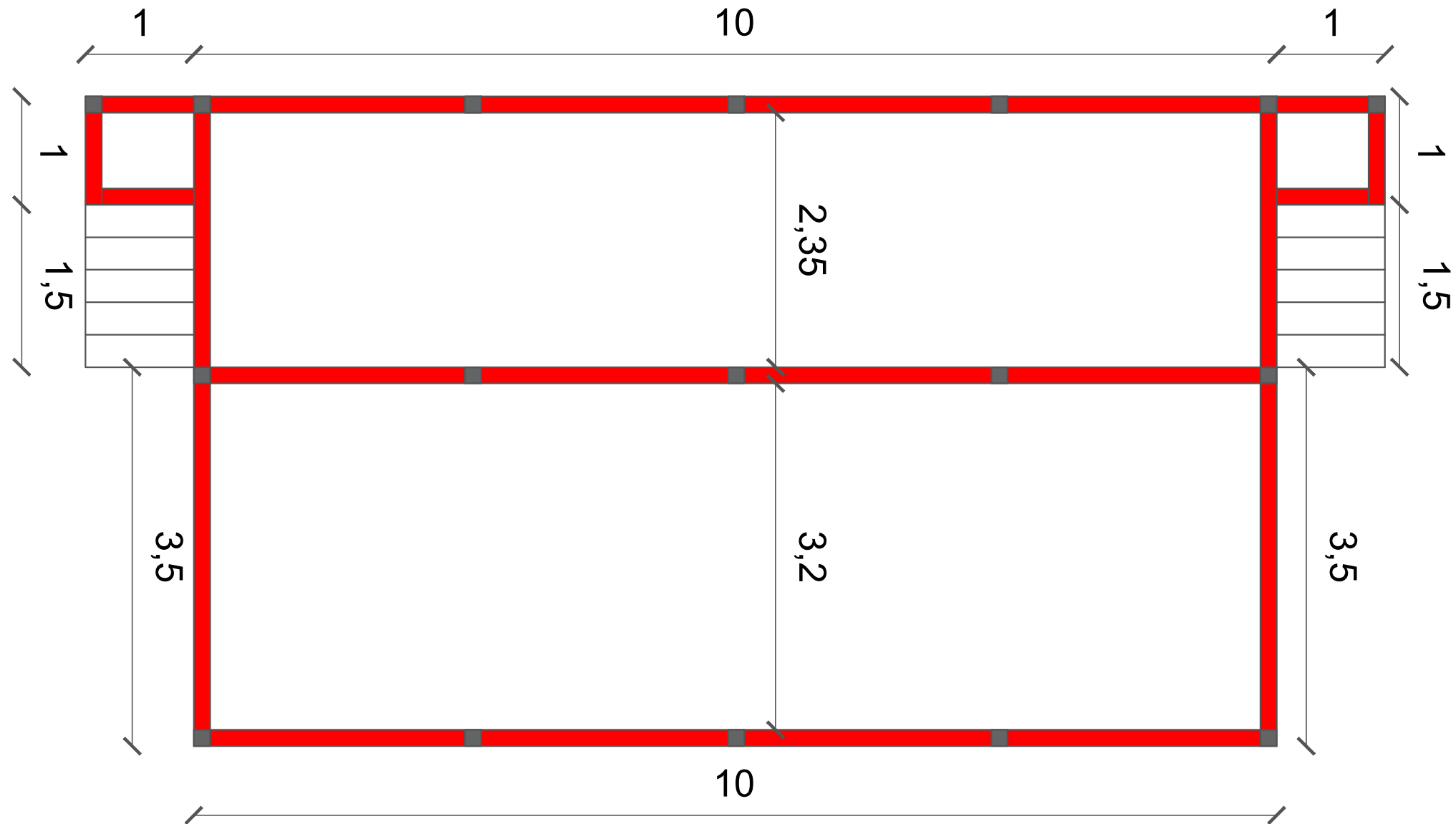
Fachada Principal
Escala: 1/125



Corte DD
Escala: 1/125

APROVADO EM :
23/11/2025
Prefeitura Municipal de
Cacique Doble
MILENA OLIVOTTO
ENGENHEIRA CIVIL
CREA RS 264456

 <div>Município de Cacique Doble Estado do Rio Grande do Sul</div>	Resp. Técnico:	Proprietário:
	Eng. Civil Vinícius Dutra Flores CREA/SC 118.742-1	
Data : Novembro/2025	Resp. Técnico : Eng. Civil Vinícius Dutra Flores CREA/SC 118.742-1	Proprietário: Município de Cacique Doble - RS
Escala : Indicada	Obra: Reforma Pavilhão Parque de Eventos Municipal Simão Pedro Tonal	Local : Rua Edimo Luiz Tonal, Parque de Eventos Municipal Simão Pedro Tonal
Área Total: 1.362,64m²	Conteúdo: Projeto Arquitetônico	
Prancha : 06		




Planta de Forma Estrutura Palco
Escala:1/75

LEGENDA

- Pilares 15x15cm
— Vigas 15x15cm

APROVADO EM :
28/11/2025
Prefeitura Municipal de
Cacique Doble
Milena Olivetto
MILENA OLIVOTTO
ENGENHEIRA CIVIL
CREA RS 284456

 Município de Cacique Doble Estado do Rio Grande do Sul	Resp. Técnico:		Proprietário:
	Data : Novembro/2025		Resp. Técnico : Eng. Civil Vinícius Dutra Flores CREA/SC 118.742-1
	Escala : Indicada		Proprietário: Município de Cacique Doble - RS
	Área Total: 1.362,64m²		Obra: Reforma Pavilhão Parque de Eventos Municipal Simão Pedro Tonal
	Prancha : 07		Local : Rua Edimo Luiz Tonal, Parque de Eventos Municipal Simão Pedro Tonal
		Conteúdo: Projeto Arquitetônico	